



Материал

- Атмосферостойчивый и ударостойкий полипропилен
- имеет УФ-защиту
- окраска диффузионным методом

1. Вентиляционное отверстие канализационной вентиляции
2. Вентиляционный выход
3. Радон-вентилятор
4. Выводная труба
5. Вентиляционный выход
6. Цокольный дефлектор



Базовая цветовая гамма кровельных материалов и оборудования

- ЧЕРНЫЙ, RR 33-RAL 9005
- СЕРЫЙ, RR 23-RAL 7015
- КОРИЧНЕВЫЙ, RR 32
- КРАСНЫЙ, RR 28/29-RAL 3009
- КИРПИЧНЫЙ ЦВЕТ, RR 750-RAL 8004

- ▶ Хорошо функционирующая и полностью контролируемая вентиляционная система
- ▶ Высококачественные и износостойкие материалы
- ▶ Несложный монтаж
- ▶ Великолепный результат

Узлы прохода МХ

Использование узлов прохода позволяет осуществить герметичную прокладку через конструкции кровли вытяжных, вентиляционных труб и вентиляционных выходов, обеспечивая прекрасный эстетический результат. Тщательно разработанная конструкция исключает попадание грязи и мусора и предусматривает свободное пространство для устройства изоляции.

Узлы прохода МХ, предназначенные для крыш с крутыми скатами, совместимы со всеми вытяжными, вентиляционными трубами и вентиляционными выходами, производимыми компанией Meltex. Благодаря направляющим пазам на поверхности узла нет необходимости регулировать вертикальность сборных элементов узла в боковом направлении. Установка узлов прохода является несложной и выполняется в соответствии с монтажной инструкцией, входящей в комплект поставки. Дополнительная информация об изделиях – см. технический проспект изделий.

Комплект проходных элементов МХ для черепичной кровли

Может использоваться при устройстве кровли из основных типов черепицы в виде двух волн. Совмещение проходного элемента с черепицей разного типоразмера легко выполнить с помощью доборных колец.

цвет и номер изделия

- 7830000
- 7830001
- 7830002
- 7830003
- 7830004

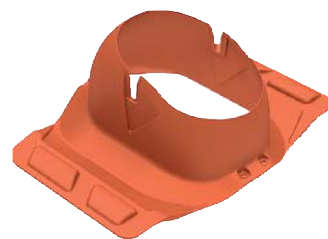


Комплект проходных элементов МХ для профильной кровли

Может использоваться при устройстве кровли из основных типов металлического профилированного листа, имитирующего натуральную черепицу (металлочерепица). В комплект поставки входят резиновые уплотнительные прокладки, повторяющие форму листа и обеспечивающие водонепроницаемость узла прохода.

цвет и номер изделия

- 7830005
- 7830006
- 7830007
- 7830008
- 7830009

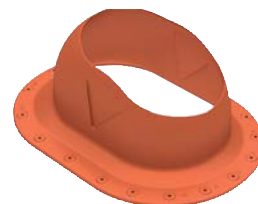


Комплект проходных элементов МХ для фальцевой кровли

Может использоваться при устройстве кровли ровной фальцевой кровли. Благодаря резиновому уплотнителю с нижней стороны узла прохода обеспечена водонепроницаемость узла.

цвет и номер изделия

- 7830010
- 7830011
- 7830012
- 7830013
- 7830014

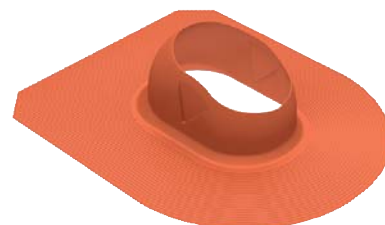


Проходной элемент МХ для толевой кровли

Может использоваться при устройстве любых типов толевой кровли. Благодаря профилированной форме поверхности примыкания, узел прохода с нанесенной на него резинобитумной мастикой, соединяясь с нижним и верхними слоями рулонного материала, становится водонепроницаемым.

цвет и номер изделия

- 7830015
- 7830016
- 7830017
- 7830018
- 7830019



Выводная труба MX 125 и 160

Выводные трубы MX пригодны для использования в качестве рассеивателей вытяжного воздуха. Оработанный воздух эффективно удаляется из помещения благодаря небольшому избыточному давлению.

Два типоразмера выводных труб позволяют выбрать трубу для вентиляционных каналов диаметром 125 мм и 160 мм. Оголовки выводных труб оснащены зонтом, защищающим от дождя. Теплоизоляция трубы предупреждает образование ледяных пробок в зимний период.

Выводная труба MX 125, цвет и номер изделия

● 7830025 ● 7830026 ● 7830027 ● 7830028 ● 7830029

Выводная труба MX 160, цвет и номер изделия

● 7830030 ● 7830031 ● 7830032 ● 7830033 ● 7830034

Вентиляционное отверстие MX 110, изолированное

Вентиляционное отверстие предназначено для устройства канализационной вентиляции, которая в соответствии со строительными нормативами является обязательной во всех зданиях. Вентиляционное отверстие MX, дополнительно оснащенное накладкой, может быть использовано также для удаления радона и для проветривания конструкций кровли.

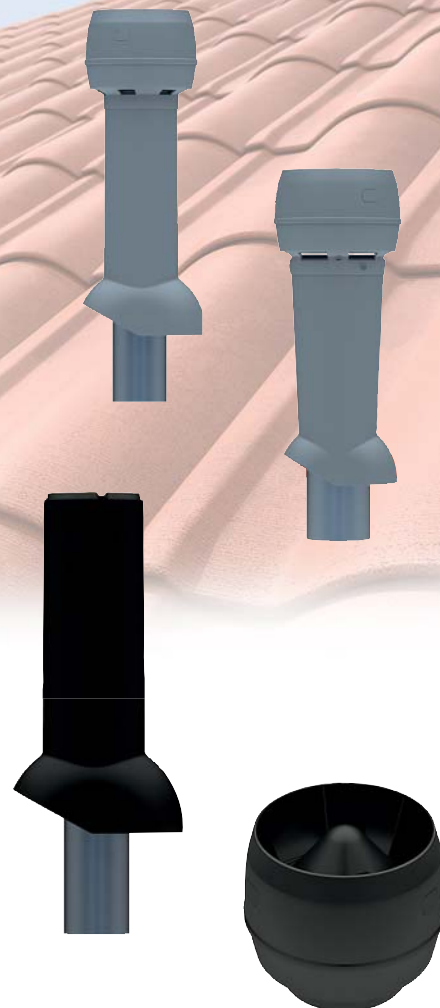
Высота вентиляционного отверстия равна 560 мм, и его внутренняя труба герметично соединяет вентиляционный выход с канализационным стояком диаметром 110 мм. Теплоизоляция вентиляционной трубы предупреждает образование ледяных пробок в зимний период, обусловленных влажностью в системе канализации.

Вентиляционное отверстие MX 110, цвет и номер изделия

● 7830020 ● 7830021 ● 7830022 ● 7830023 ● 7830024

Накладка вентиляционного отверстия MX, цвет и номер изделия

● 7830063 ● 7830064 ● 7830065 ● 7830066 ● 7830067



Вентиляционные выходы MX

Вентиляционные выходы позволяют эффективно организовать принудительную вентиляцию зданий различного типа, полностью контролируя ее. Вентиляционные выходы могут быть использованы для подключения к вытяжкам кухни или для вентиляции гаражей, при этом привод вентилятора устанавливается на кровле. Это позволяет снизить уровень шума; при необходимости можно использовать также вентиляционные выходы со звукоизоляцией. Благодаря теплоизоляции трубы вентиляционная система надежно функционирует также и в морозную погоду.

Обращающий на себя внимание дизайн вентиляционных выходов MX, широкий спектр цветовых оттенков, совместимый с объектами разного назначения, а также прокладка кабелей, выполненная внутри корпуса, позволяет достигнуть хорошего эстетического результата.

Вентиляционные выходы MX 70/125 и 120/125

Вентиляционный выход совместим с вентиляционными каналами диаметром 125 мм и имеет два класса мощности. Энергозатраты можно сократить, выбрав оптимальный класс мощности, что позволит исключить необходимость использования устройства со сверхмощным приводом и соответственно – избежать понижения температуры в помещениях.

Вентиляционный выход MX 70/125, цвет и номер изделия

● 7830035 ● 7830036 ● 7830037 ● 7830038 ● 7830039

Вентиляционный выход MX 120/125, цвет и номер изделия

● 7830040 ● 7830041 ● 7830042 ● 7830043 ● 7830044

Вентиляционные выходы 120E/125 и 180E/160, со звукоизоляцией

Вентиляционный выход со звукоизоляцией пригоден для использования в случаях, когда необходимо свести к минимуму шум, вызываемый устройствами принудительной вентиляции. Вентиляционный выход 120E/125 со звукоизоляцией совместим с вентиляционными каналами диаметром 125 мм, а вентиляционный выход 180E/160 - с вентканалами 160 мм.

Вентиляционный выход MX 120E/125, цвет и номер изделия

● 7830045 ● 7830046 ● 7830047 ● 7830048 ● 7830049

Вентиляционный выход MX 180/160, цвет и номер изделия

● 7830050 ● 7830051 ● 7830052 ● 7830053 ● 7830054



Радон-вентилятор MX 110

Радон-вентилятор MX подсоединяется к вентканалу, через который удаляется газ радон, что позволяет более эффективно выводить радон из-под конструкций пола. Вентилятор для удаления радона имеет энергоэффективный привод, не приводящий к дополнительному охлаждению нижнего перекрытия здания в зимний период. Внутренняя полиэтиленовая труба радон-вентилятора герметично соединяется с вентканалом удаления радона диаметром 110 мм.

цвет и номер изделия

● 7830055 ● 7830056 ● 7830057 ● 7830058 ● 7830059

Цокольный дефлектор MX 160

Цокольный дефлектор MX пригоден для использования в различных целях. Его можно использовать для вентиляции подполья в зданиях различного типа, для забора приточного воздуха, а также в качестве элемента вентиляционной системы по удалению радона. Широкий спектр цветовых оттенков и различные варианты дизайна позволяют выбрать приемлемое эстетическое решение при монтаже устройства. Конструкция устройства исключает попадание в подпольное пространство мусора, снега и грызунов.

Установка и регулировка цокольного дефлектора, характеризующегося небольшим избыточным давлением, является несложной. Высота цокольного дефлектора равна 1030 мм. Необходимая высота цокольного дефлектора достигается путем использования удлинительных элементов. Длина удлинительного элемента, входящего в дополнительную комплектацию, равна 330 мм.

Цокольный дефлектор MX 160, цвет и номер изделия

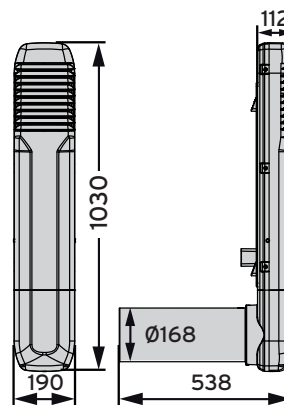
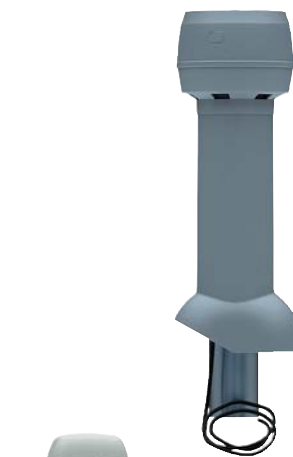
● 7830060 ● 7830061 ● 7830062

Цокольный дефлектор MX, удлинение 330 мм, цвет и номер изделия

● 7830071 ● 7830069 ● 7830070

Базовая цветовая гамма цокольного дефлектора

- СВЕТЛО-СЕРЫЙ, RR 21-RAL 7040
- ЧЕРНЫЙ, RR 33-RAL 9005
- СЕРЫЙ, RR 23-RAL 7015



Meltex Oy Plastics
Taivaltie 2
FI-01610 Вантаа
Финляндия
Тел. +358 20 777 0007
Email sales@meltex.fi
www.meltex.fi